

广州能达电源	WRB_MH-10W	宽电压输入 隔离稳压单路输出 DC/DC 电源模块
	产品规格书	

● 主要特点

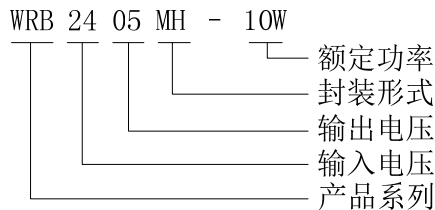
- 体积小: 25.4mm\*25.4mm\*11.8mm
- DIP 金属屏蔽封装, 国际标准引脚方式
- 宽电压输入范围: 2:1
- 纹波、噪声低
- 输出短路保护 (自恢复)
- 符合 ROHS
- 隔离电压 1500VDC
- 工作温度范围: -40℃~+85℃
- 产品质保三年



● 产品综述

宽电压输入、隔离的电源模块产品, 广泛应用于无线网络、电信/数据通信、电力系统、工业控制系统、测量仪器仪表、智能化领域、汽车领域等的供电系统中。

● 选型指南



● 产品型号列表

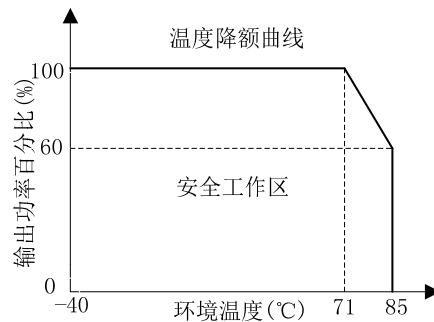
产品型号	输入电压/VDC		输出电压和电流		典型效率/%	最大容性负载/ $\mu$ F
	标称值	范围	电压/VDC	电流/mA		
WRB1205MH-10W	12	9~18	5	2000	81	2200
WRB1212MH-10W			12	830	82	1000
WRB1215MH-10W			15	660	82	820
WRB1224MH-10W			24	410	83	220
WRB2405MH-10W	24	18~36	5	2000	81	2200
WRB2412MH-10W			12	830	82	1000
WRB2415MH-10W			15	660	82	820
WRB2424MH-10W			24	410	83	220
WRB4805MH-10W	48	36~72	5	2000	83	2200
WRB4812MH-10W			12	830	85	1000
WRB4815MH-10W			15	660	85	820
WRB4824MH-10W			24	410	86	220

注: 可按客户要求定制其他参数产品。

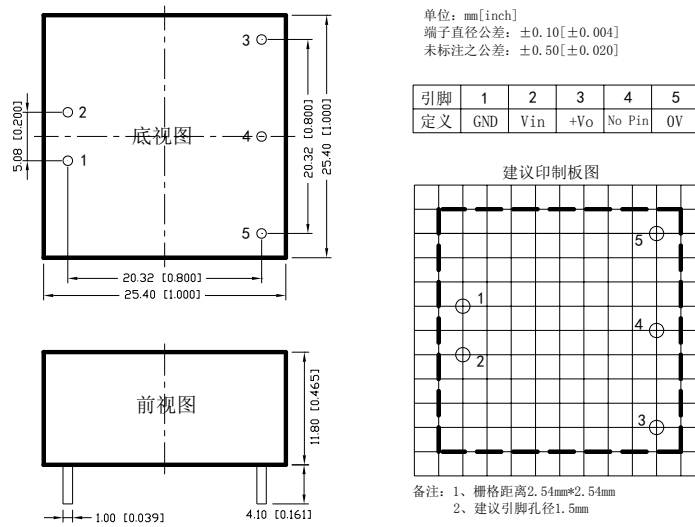
● 产品特性

项目	工作条件	最小值	典型值	最大值	单位
输出电压精度	输入电压范围, 10%到 100%的负载	-	±1	±3	%
负载调整率	从 10%到 100%的负载	-	±0.5	±1.0	%
线性调整率	满载, 输入电压范围	-	±0.2	±0.5	%
纹波&噪声	20MHz 带宽, 平行	-	50	-	mVp-p
	线测试法测试	-	100	-	
开关频率	100%负载, 标称电压输入	-	300	-	kHz
输出短路保护		可持续, 自恢复			
温度漂移系数	标称电压输入, 100%负载	-	-	0.03	%/°C
外壳温升	标称电压输入, 100%负载, Ta = +25°C	-	25	-	°C
引脚耐焊温度	焊点距离外壳边沿 1.5mm, 10 秒	-	-	300	°C
工作温度		-40	-	+85	°C
存储温度		-40	-	+125	°C
存储湿度	无凝结	-	-	95	%RH
冷却方式		自然风冷			
隔离耐压		1500	-	-	VDC
绝缘阻抗	输入-输出, 500VDC, 25°C, 70%RH	1000	-	-	MOhms
MTBF	MIL-HDBK-217F@25°C	1000	-	-	KHours
外壳材料		铝壳			
重量		-	14	-	g

● 产品特性曲线

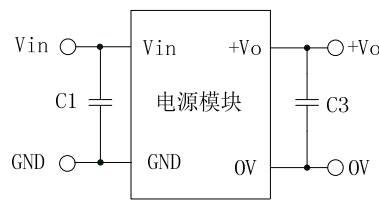


## ● 外形尺寸和管脚定义

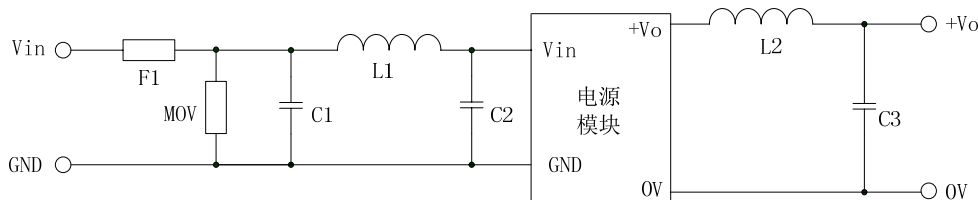


## ● 典型应用电路和 EMC 推荐电路

典型应用电路如下图所示。



EMC 推荐电路如下图所示。



	Vin: 12VDC	Vin: 24VDC	Vin: 48VDC
F1	慢熔断保险丝		
MOV	14D390K	14D560K	14D101K
C1, C2	100uF/25V	47uF/50V	22uF/100V
L1, L2, L3	2. 2uH~10uH		
C3, C4	10uF~220uF (高频低阻)		

若要求进一步降低输入输出纹波,可适当增大 LC 滤波器的参数,但应注意输出端的外接电容不能选太大(应当低于产品最大容性负载),否则可能会造成启动问题。

### ● 说明

说明 1: 除特殊说明外,参数测试条件为:输入标称电压,输出额定负载,25℃环境温度;

说明 2: 所有参数的测试方法均依据本公司企业标准;

说明 3: 本产品不支持热插拔,不支持输出直接并联使用;

说明 4: 本文档最终解释权归广州能达电源技术有限公司所有,如有更新,恕不另行通知。